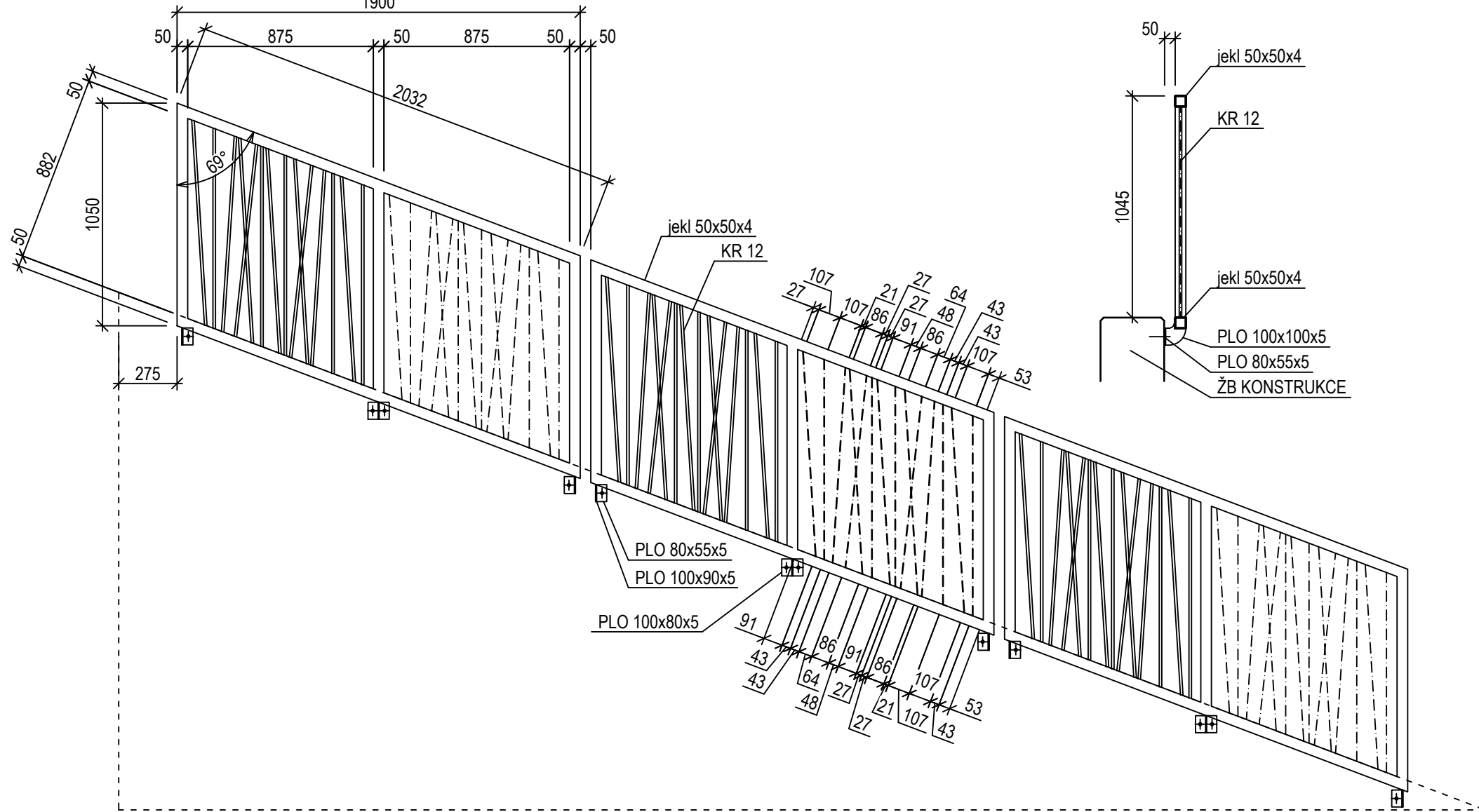
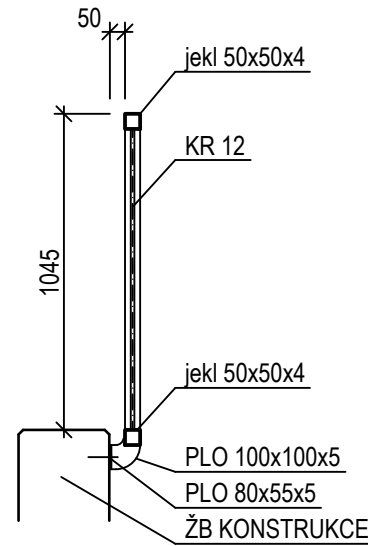


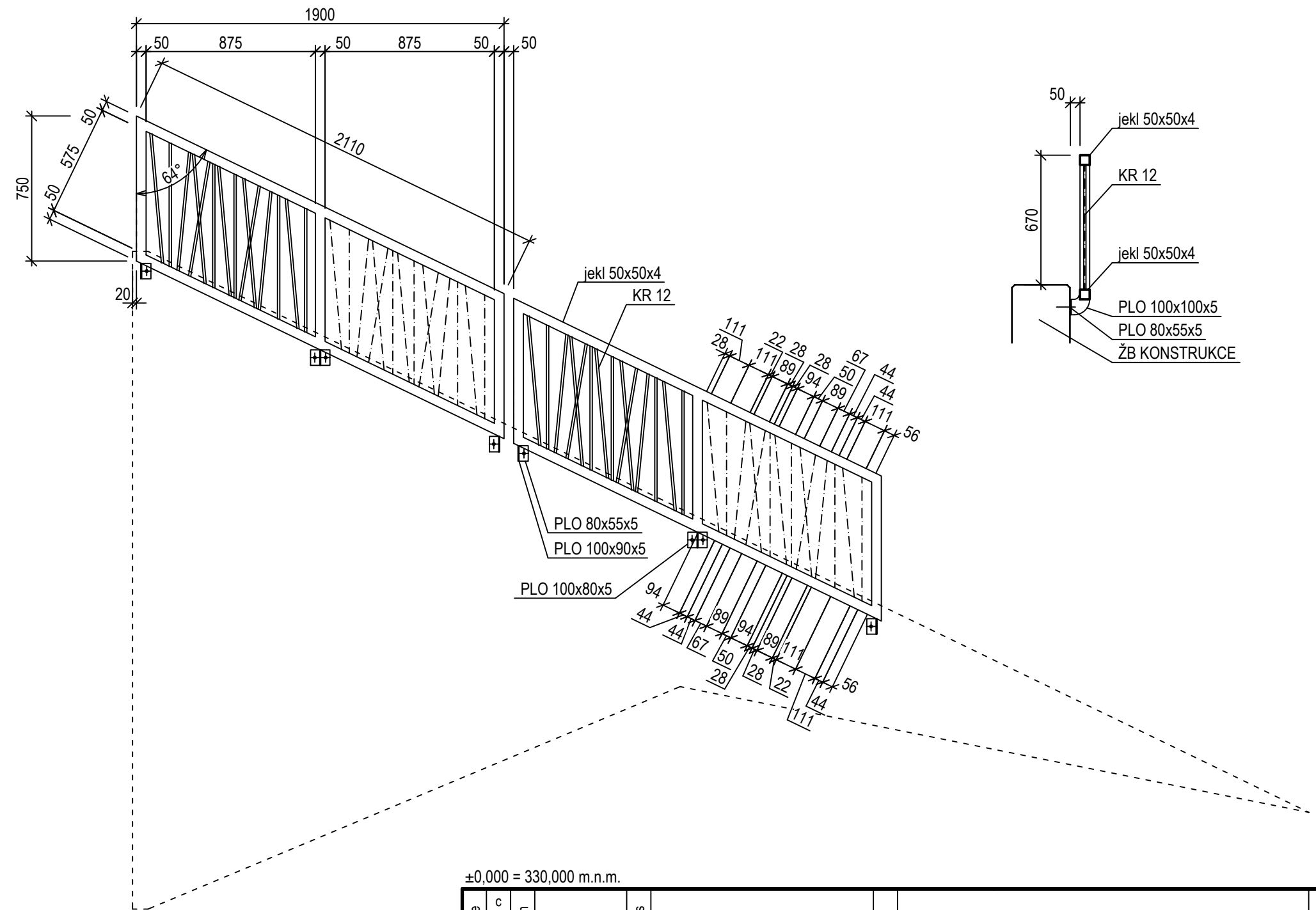
ZÁMEČNICKÝ VÝROBEK Z3
ZÁBRADLÍ ALTÁNU - ZÁPADNÍ ŠIKMÉ KŘÍDLO



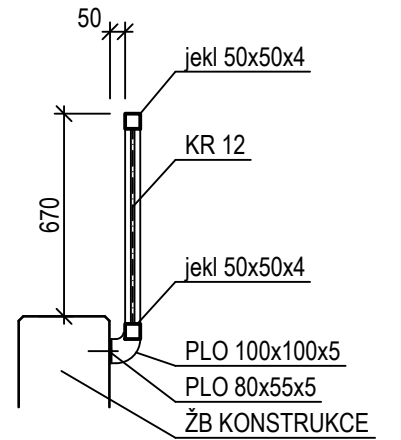
ZÁBRADLÍ ALTÁNU - TYPICKÝ ŘEZ



ZÁMEČNICKÝ VÝROBEK Z4 ZÁBRADLÍ ALTÁNU - VÝCHODNÍ ŠIKMÉ KŘÍDLO



ZÁBRADLÍ ALTÁNU - TYPICKÝ ŘEZ



VÝPIS MATERIÁLU:

Zábradlí - Z3 (celkem 3 pole)				Zábradlí - Z4 (celkem 2 pole)			
profil	Σ dl. (m)	hmotnost (kg)	Pozn.	profil	Σ dl. (m)	hmotnost (kg)	Pozn.
Jekl 50x50x4	21,642	114,703		Jekl 50x50x4	12,94	68,582	
KR 12	88,2	78,322	<i>Povrchová úprava:</i>	KR 12	39,2	34,810	<i>Povrchová úprava:</i>
PLO 80x5 - 55 mm	0,33	1,046	<i>1x epoxy + 2x polyuretan</i>	PLO 80x5 - 55 mm	0,22	0,697	<i>1x epoxy + 2x polyuretan</i>
PLO 100x5 - 90 mm	0,81	3,321	<i>celková tl. 180 μm</i>	PLO 100x5 - 90 mm	0,54	2,214	<i>celková tl. 180 μm</i>
PLO 100x5 - 80 mm	0,24	0,984		PLO 100x5 - 80 mm	0,16	0,656	
chemická kotva 4ks		2,100	<i>bude upřesněno v dílenské d.</i>	chemická kotva 4ks		1,400	<i>bude upřesněno v dílenské d.</i>
		200,475 kg				108,359 kg	
Prořez +20 %		240,570 kg		Prořez +20 %		130,031 kg	

POZNÁMKY

Zábradlí musí být provedeno dle normy ČSN 74 3305. Jedná se především o mezery mezi jednotlivými profily KR12 (kulatina). Před výrobou nutno zpracovat dílenskou dokumentaci. Nutné také ověřit skutečný tvar betonové konstrukce.

Zábradlí bude dodáno včetně veškerých kotevních prvků.

$\pm 0,000 = 330,000 \text{ m.n.m.}$

Revize	c	Datum	Podpis	Text		c
	b					b
	a					a
TENTO VÝKRES JE DUŠEVNÍM VLASTNICTVÍM FIRMY TŘINECKÁ PROJEKCE, a.s. NESMÍ BÝT KOPÍROVÁN A POSKYTNUT TŘETÍM OSOBÁM BEZ SOUHLASU FIRMY TP, a.s.						
Zpracoval		Kontroloval		Schválil	TŘINECKÁ PROJEKCE, a.s. Míru 274 739 61 Třinec tel. +420 558 384 111 info@tp.trz.cz	
T. Vondráček		Ing. G. Kozdrová		Ing. G. Kozdrová		
Investor	Obec Vělopolí				Datum	04/2025
Místo stavby	Park Vělopolí				Stupeň	DVZ
Úprava parku ve Vělopolí D. Dokumentace objektů D1. Architektonicko stavební řešení					Měřítko	1:25
					Číslo zakázky	66806357
					Číslo seznamu	TP-S-112-25
ALTÁN - ZÁBRADLÍ KŘÍDEL					Archivní číslo	Poř. č.
					TP-3-206-25	8